

CHWs: Community Health Workers

ABOUT US

Our CHWs

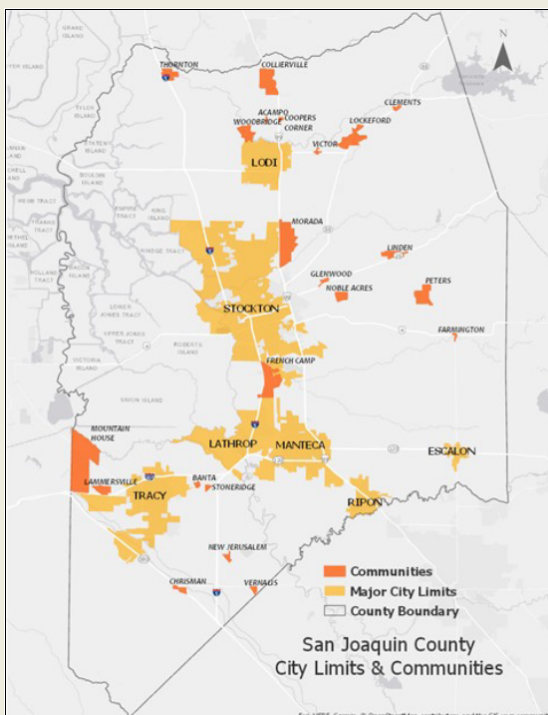
14 frontline public health workers with lived experiences who serve as a liaison between health and social services and the community

Partner organizations

- Amelia Ann Adams Whole Life Center
- Catholic Charities
- El Concilio
- Emergency Food Bank
- Mary Magdalene Community Services
- STAND Affordable Housing

Where do we work

- 14 priority neighborhoods in San Joaquin County



OUR SERVICES

What we do

We conduct outreach at community events, community sites, and homes. Individuals who are in need of services are referred to and followed up by the appropriate organization

Resources



Portable cribs, COVID-19 test kits, food, transportation

Assistance with



Job searching or training, addressing substance use, childcare, children's clothing/furniture, prenatal care, health insurance, housing, rent/utilities/phone bills

WHO IS ELIGIBLE

Any resident of San Joaquin County

CONTACT US

Call 209-468-2243



Promotores de Salud

SOBRE NOSOTROS

Nuestros promotores de salud

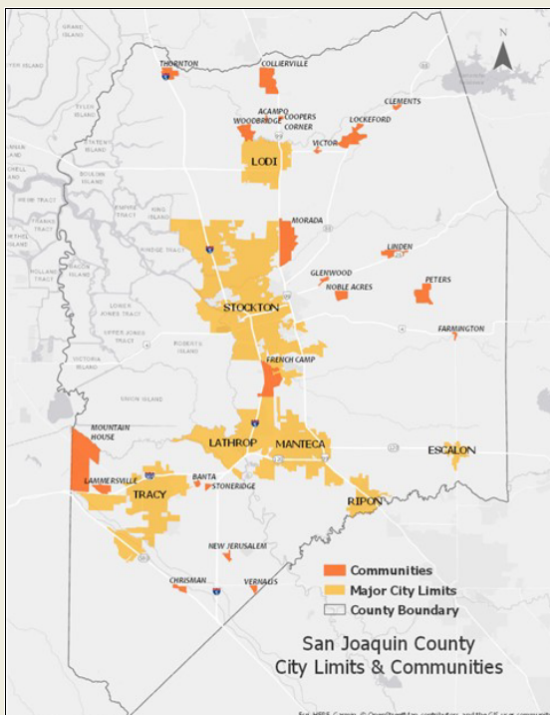
14 trabajadores de salud pública de primera línea con experiencias vividas que sirven como enlace entre los servicios sociales y de salud y la comunidad.

Organizaciones asociadas

- Amelia Ann Adams Whole Life Center
- Catholic Charities
- El Concilio
- Emergency Food Bank
- Mary Magdalene Community Services
- STAND Affordable Housing

Donde trabajamos

- 14 vecindarios prioritarios en el condado de San Joaquín



NUESTROS SERVICIOS

Que hacemos

Realizamos actividades de divulgación en eventos comunitarios, sitios comunitarios y hogares. Las personas que necesitan servicios son remitidas y seguidas por la organización adecuada.

Recursos



Cunas portátiles, kits de pruebas de COVID-19, comida, transporte

Asistencia con



Búsqueda de empleo o capacitación, tratamiento del uso de sustancias, cuidado infantil, ropa/muebles para niños, atención prenatal, seguro médico, vivienda, alquiler/servicios públicos/facturas telefónicas

QUIEN ES ELEGIBLE

Cualquier residente del condado de San Joaquín

CONTÁCTENOS

Llame al 209-468-2243

